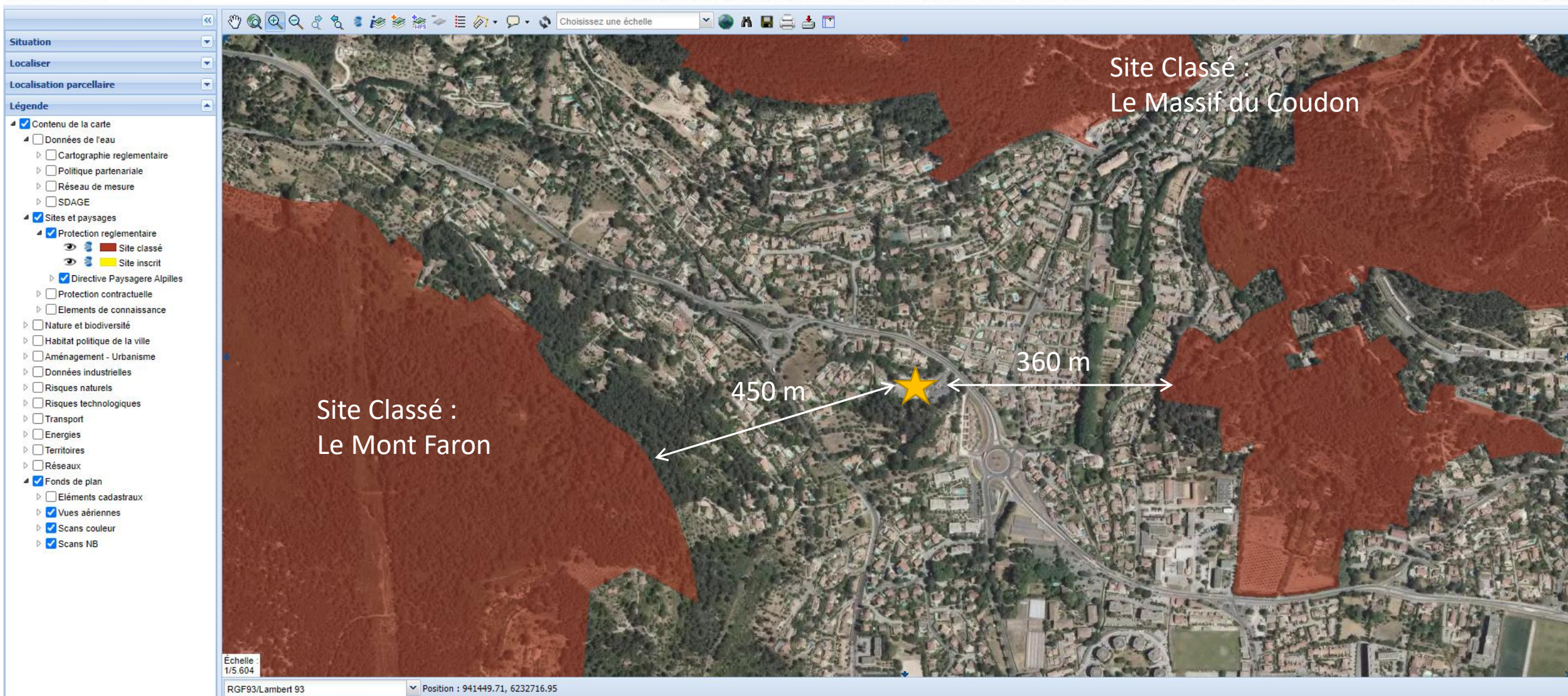


Localisation du projet et des sites classés



Localisation du projet et des ZNIEFF



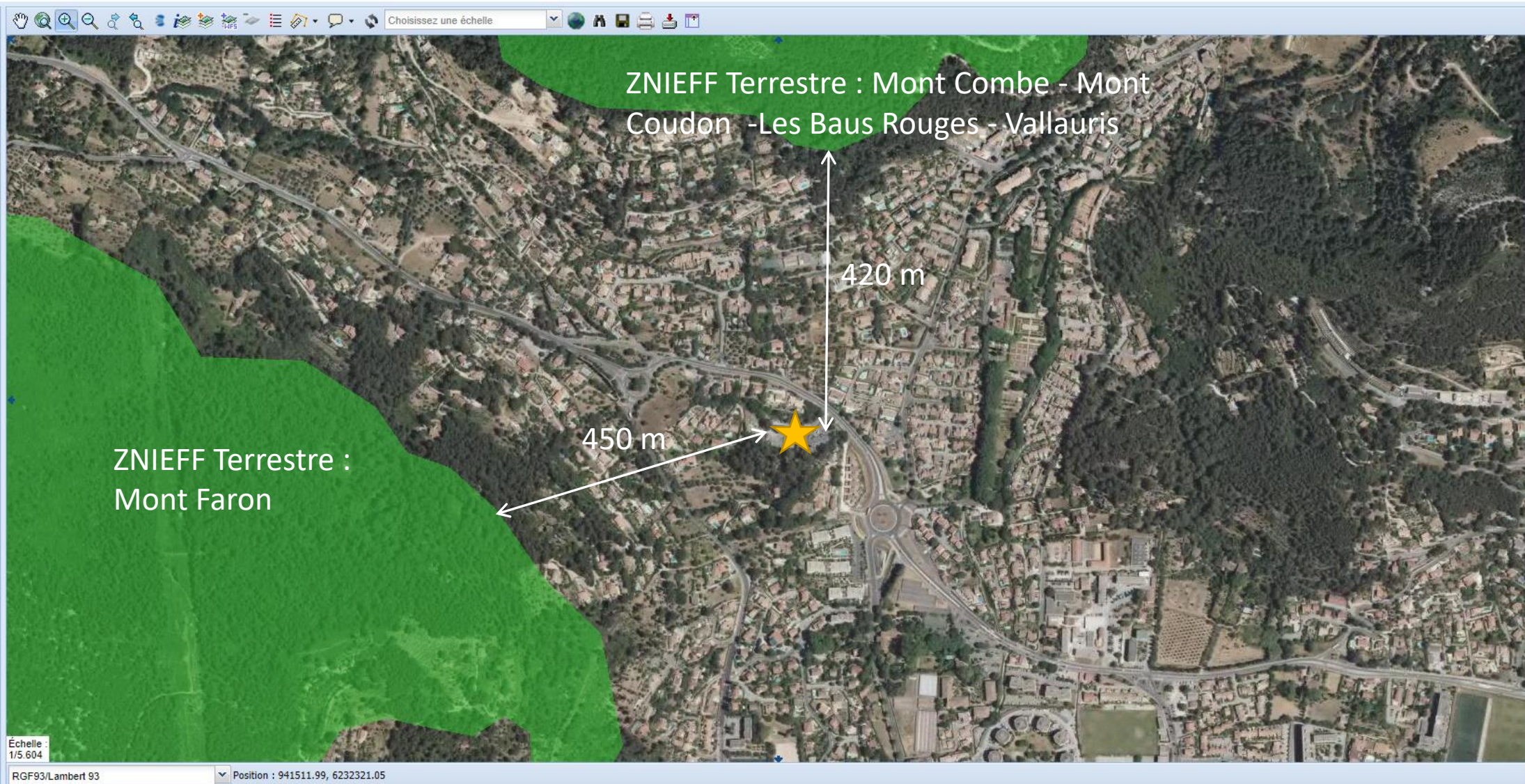
Situation

Localiser

Localisation parcellaire

Légende

- Contenu de la carte
 - Données de l'eau
 - Cartographie réglementaire
 - Politique partenariale
 - Réseau de mesure
 - SDAGE
 - Sites et paysages
 - Protection réglementaire
 - Site classé
 - Site inscrit
 - Directive Paysagère Alpilles
 - Protection contractuelle
 - Éléments de connaissance
 - Nature et biodiversité
 - Protection réglementaire
 - Protection contractuelle
 - Protection foncière
 - Inventaire patrimonial
 - ZNIEFF terrestre
 - ZNIEFF marine
 - Plan d'action en faveur des espèces
 - Aigle de Bonelli
 - Tortue d'Hermann
 - Faucon crécerellette
 - Petite Masette
 - Site Géologique
 - Engagement international
 - Données complémentaires SRCE -
- Habitat politique de la ville
- Aménagement - Urbanisme
- Données industrielles
- Risques naturels
- Risques technologiques
- Transport
- Énergies
- Territoires
- Réseaux



Localisation du projet et du Site N2000 FR9301608



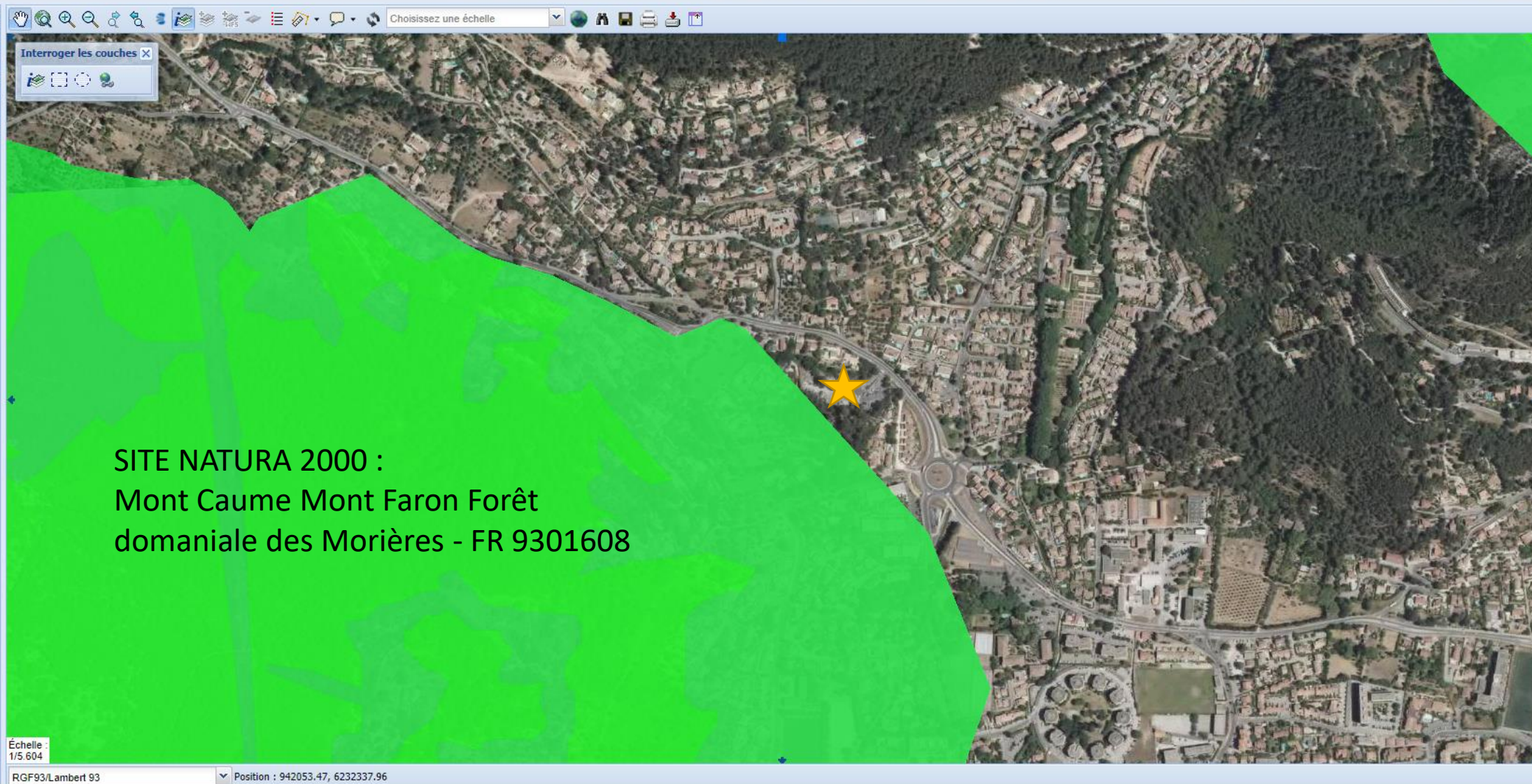
Situation

Localiser

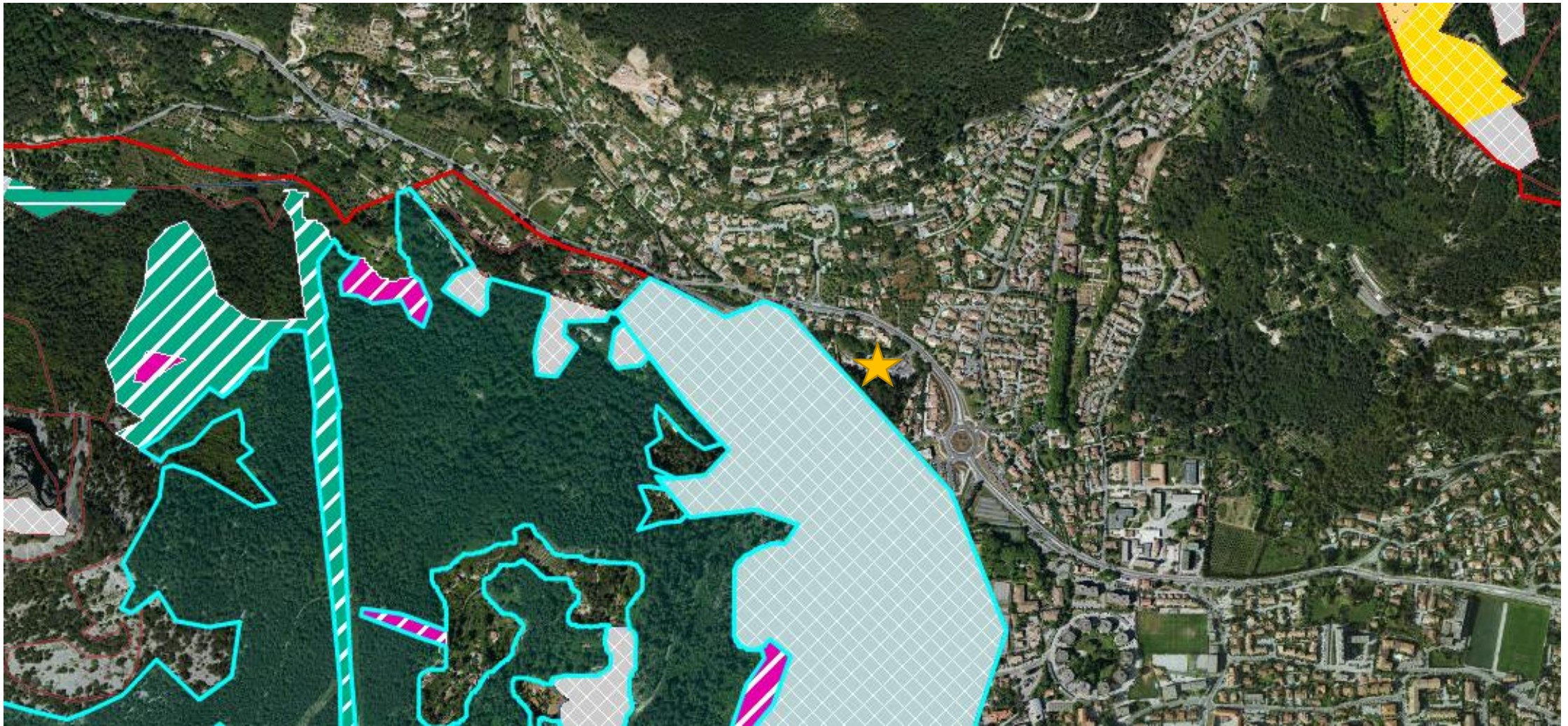
Localisation parcellaire

Légende

- Contenu de la carte
 - Données de l'eau
 - Cartographie réglementaire
 - Politique partenariale
 - Réseau de mesure
 - SDAGE
 - Sites et paysages
 - Protection réglementaire
 - Site classé
 - Site inscrit
 - Directive Paysagère Alpilles
 - Protection contractuelle
 - Éléments de connaissance
 - Nature et biodiversité
 - Protection réglementaire
 - Cœur de Parc National
 - coeur marin
 - coeur terrestre
 - Réserve Naturelle N
 - Réserve Naturelle R
 - Réserve biologique
 - SRCE - TVB
 - Protection contractuelle
 - Aire d'Adhésion de Parc N
 - Aire d'adhésion
 - Aire Marine Adjacente
 - Site Natura 2000
 - Directive Habitats
 - ZSC
 - pSIC
 - Habitats DOCOB
 - Disponibilité
 - 1_DISPONIBLE
 - 2_NON DISPONIBLE
 - DOCOB 04
 - Intérêt Communautaire
 - Non Communautaire
 - IC Prioritaire (PR)



Site N2000 FR9301608 : Habitats hors Directive



— Périimètre Site N2000 FR9301608

▨ Hors Directive, code Corine Biotope 86 : Villes, village, site industriel

▨ Hors Directive, code Corine Biotope 32.4/42.843 : Garrigues calcicoles/ Forêt de Pin d'Alep

▨ Hors Directive, code Corine Biotope 32.113 : Matorral à Chêne vert

▨ Hors Directive, code Corine Biotope 87.1 : Terrain en friche

